



Associazione Italiana Amici del Presepio
Sede di Canosa di Puglia



presenta

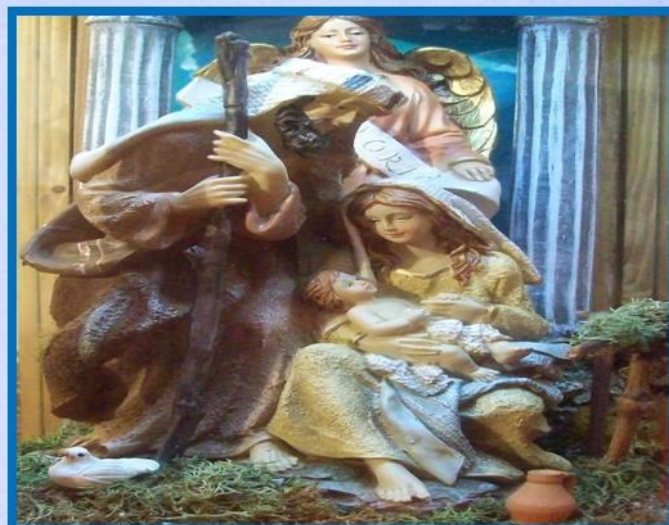
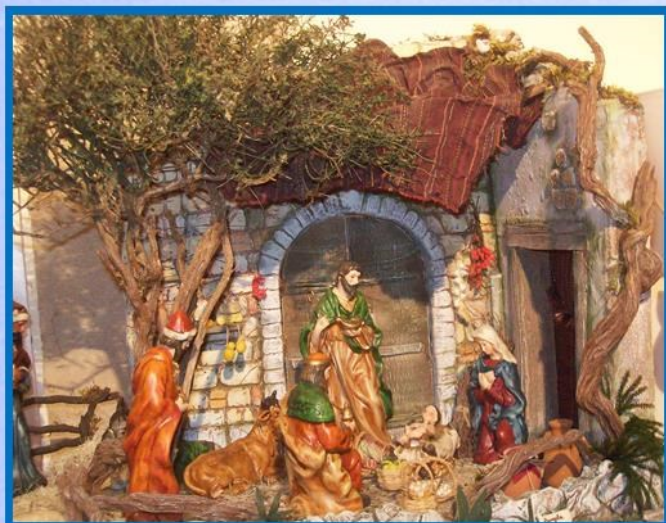
Mostra del Presepio Artigianale



CANOSA PRESEPI



XIX EDIZIONE



Sede della Mostra di Presepi

PALAZZO DE MURO FIOCCO - CIRCOLO AL CORSO

Piazza della Repubblica, 2

CANOSA DI PUGLIA

dal 17 Dicembre 2017 al 7 Gennaio 2018

CON IL PATROCINIO

OFFICIAL PARTNER



COMUNEDI
CANOSA DI PUGLIA



PROVINCIA DI
BARLETTA ANDRIA TRANI



REGIONE
PUGLIA



FONDAZIONE
ARCHEOLOGICA
CANOSINA



DIOCESI DI
ANDRIA



VIA
FRANCIGENA
SUD

I LOVE CANOSA

il portale della tua città

La Terra del Sole

Periodico d'Informazione ed Eventi



La radio che ti ama



viaggiareinpuglia.it

REGOLAMENTO DI PARTECIPAZIONE

- 1) La Sede di Canosa di Puglia dell'Associazione Italiana Amici del Presepio, nell'occasione del Santo Natale 2017, organizza la XIX Mostra del Presepio Artigianale "CANOSAPRESEPI".
- 2) La partecipazione alla Mostra è **gratuita**. E' aperta a tutti i valenti e/o artisti dell'arte presepiale, previa la compilazione dell'allegata scheda, che dovrà pervenire, al sotto indicato indirizzo, entro il **30 Novembre 2017**, anche in formato pdf o jpg tramite via e-mail.
- 3) Il tema della Natività (Presepio) ovvero della vita di Gesù (Diorama) può essere realizzato con tecniche varie e con qualsiasi materiale; nel pieno rispetto del Vangelo, della Liturgia e della Tradizione Iconografica. Le ambientazioni possono anche proporre scenografie e figure a carattere regionale e/o locale.
- 4) Le opere debbono essere consegnate o fatte pervenire non oltre il **15 Dicembre 2017** (previo appuntamento telefonico al N. Cell. 377.1504010 - 327.1777263) presso la Sede della Mostra Circolo Al Corso - Palazzo De Muro Fiocco Piazza della Repubblica, 2 in Canosa di Puglia. Le opere dovranno essere predisposte su un di un piano di appoggio, con le figure ben fissate.
Nessuna limitazione è posta alla grandezza delle opere. Le opere maggiori debbono in ogni caso rispettare le seguenti misure **massime**: larghezza 180 centimetri, profondità 75 centimetri. L'impianto elettrico, ove previsto, dovrà essere conforme alle norme vigenti.
- 5) L'organizzazione è sollevata da ogni responsabilità sia morale sia materiale.
Nessuna responsabilità può essere addebitata agli organizzatori per eventuali danni che le opere possono subire quali: furto, danno materiale, incendio o quant'altro.
L'espositore può, a sue spese, assicurare l'opera.
- 6) La Mostra sarà inaugurata il giorno **17 Dicembre 2017** alle ore 19.00 e si protrarrà fino al **7 Gennaio 2018**.
- 7) Agli espositori sarà consegnato un attestato di partecipazione, alla riconsegna delle opere. Le opere saranno ritirate dagli stessi espositori previo appuntamento telefonico, dal **8 Gennaio 2018**.
- 8) Le opere partecipanti alla Mostra ed i nominativi degli autori saranno inserite in un apposito foto gallery, all'interno del sito internet **www.canosapresepi.it** e anche nella pagina Facebook "Aiap Sede di Canosa".
- 9) L'organizzazione si riserva il diritto di apportare eventuali modifiche al presente regolamento, senza l'obbligo di comunicazione agli espositori.
Per eventuali controversie il foro competente è quello di Trani.
- 10) Sarà pubblicato un opuscolo, da distribuire gratuitamente a tutti i visitatori, con varie notizie presepiistiche.
- 11) La partecipazione alla Mostra comporta l'accettazione di quanto contenuto nel presente regolamento.
- 12) Le opere devono avere i seguenti parametri :
 - lavorazione artigianale
 - aspetto religioso e spirituale
 - originalità e/o ambientazione
 - contenuti artistici o artigianali
 - difficoltà di tecnica di realizzazione .

La ringraziamo anticipatamente per la Sua partecipazione e porgiamo distinti saluti.

Canosa di Puglia, 1 Settembre 2017

Il Presidente A.I.A.P.

Sede di Canosa di Puglia

Orazio Lovino

SCHEDA DI PARTECIPAZIONE

Autore _____

Indirizzo _____

Cap _____ Città _____

Telefono _____ E-Mail _____

Chiede di partecipare alla XIX Mostra del Presepio Artigianale "CANOSAPRESEPI"

TITOLO DELL'OPERA

1) _____

2) _____

3) _____

MATERIALI UTILIZZATI

1) _____

2) _____

3) _____

STILE DEL PRESEPIO o DIORAMA

1) (POPOLARE) (PALESTINESE) (NAPOLETANO) (Cancellare le ipotesi che non ricorrono)

2) (POPOLARE) (PALESTINESE) (NAPOLETANO) (Cancellare le ipotesi che non ricorrono)

3) (POPOLARE) (PALESTINESE) (NAPOLETANO) (Cancellare le ipotesi che non ricorrono)

Data _____

(Firma leggibile)

**Palazzo De Muro Fiocco - Circolo Al Corso Sede Espositiva
della Mostra del Presepio Artiginanale "CanosaPresepi"**



www.canosapresepi.it

Il mondo dei presepi in un click !!

Le Foto dei Presepi presenti in prima pagina sono: Francesco Pistillo - San Severo e Angela Zaccaria - San Severo



INFORMAZIONI UTILI

(La scheda di partecipazione a cui inviare)

ASSOCIAZIONE ITALIANA AMICI DEL PRESEPIO

SEDE DI CANOSA DI PUGLIA

Via Pietro Maroncelli, 6

(Sede Associativa e Laboratorio Presepistico)

76012 - Canosa di Puglia (BT)

Recapito Telefonico Cell. 377.1504010 - 327.1777263

Fax 0883.614950

Recapito E-Mail : info@canosapresepi.it

Indirizzo Sito Internet : www.canosapresepi.it

Facebook : "Aiap Sezione di Canosa"

